

# ФИЛЬТР СЛИВНОЙ

## ОПИСАНИЕ И РАБОТА

### Назначение

Фильтр сливной ФС-80 (далее - фильтр) предназначен для отделения от светлых нефтепродуктов твердых загрязняющих примесей при сливе их в подземный резервуар на автозаправочных станциях.

По устойчивости к воздействию климатических факторов внешней среды фильтр соответствует исполнению У, категории размещения 1 ГОСТ 15150-69.

Пример записи фильтра при заказе и в другой документации:

Фильтр сливной ФС-80 ТУ 3689-001-03467856-97,

где Ф - фильтр;

С - сливной;

80-диаметр условного прохода, мм.

### Технические характеристики

Основные параметры и размеры фильтра указаны в таблице 1.

Таблица 1

Наименование параметра	Значение параметра
1 Условный проход присоединяемого трубопровода, мм	80
2 Условное давление, МПа (кгс/см <sup>2</sup> )	0,1 (1)
3 Габаритные размеры, мм, не более:	
ширина	220
высота	325
длина	225
4 Масса, кг, не более	9,5

Средний ресурс работы – 5000 циклов. Под циклом понимается слив нефтепродукта из одной автоцистерны.

Срок службы – 6 лет.

### Состав изделия

Фильтр (рисунок 1, рисунок 2) состоит из следующих основных частей: корпуса 1, фильтрующего элемента 2, пружины 3, крышки 4, заглушки 5, прокладки 6, фланца 7, болта 8 и патрубка 9.

### Устройство и работа

Корпус 1 служит для размещения в нем всех составных частей фильтра и имеет патрубок 9 с резьбой G3-B для крепления муфты сливной МСМ и фланец 7 для крепления фильтра.

Пружина 3 служит каркасом для фильтрующего элемента 2, выполненного из тканой сетки квадратного переплетения из латунной проволоки круглого сечения.

Крышка 4 крепится к корпусу 1 через прокладку 6 с помощью четырех шпилек и служит для его герметизации и поджатия пружины 3.

Для слива остатков нефтепродукта из корпуса 1 служит заглушка 5.

При сливе нефтепродукта в подземный резервуар благодаря эксцентрично расположенному патрубку относительно обечайки корпуса 1 создаются условия для завихрения потока жидкости внутри корпуса, что ускоряет слив нефтепродукта.

На фланце 7 предусмотрен болт 8 для подключения фильтра к заземляющему контуру.

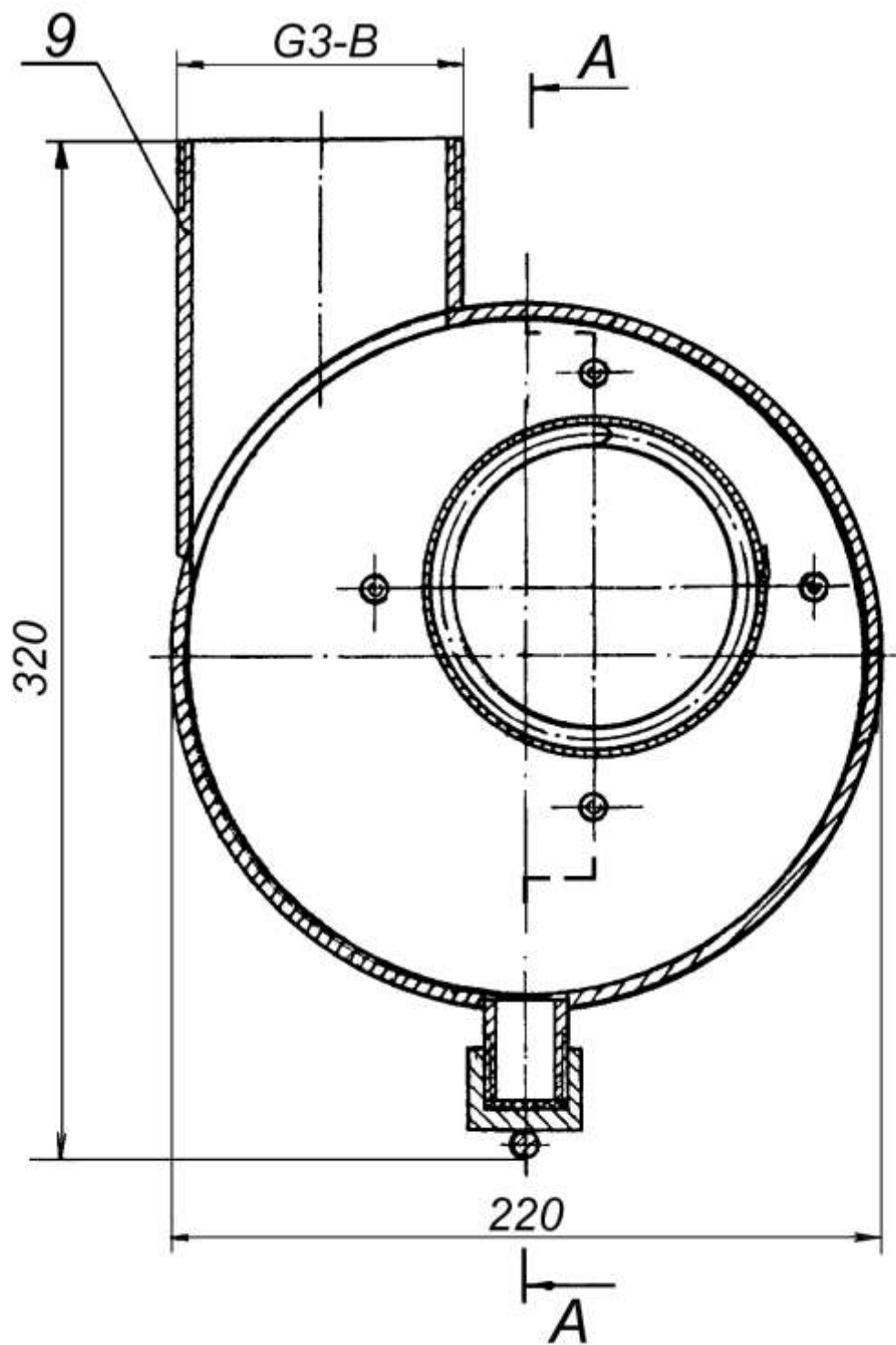


Рисунок 1 – Фильтр сливной ФС-80

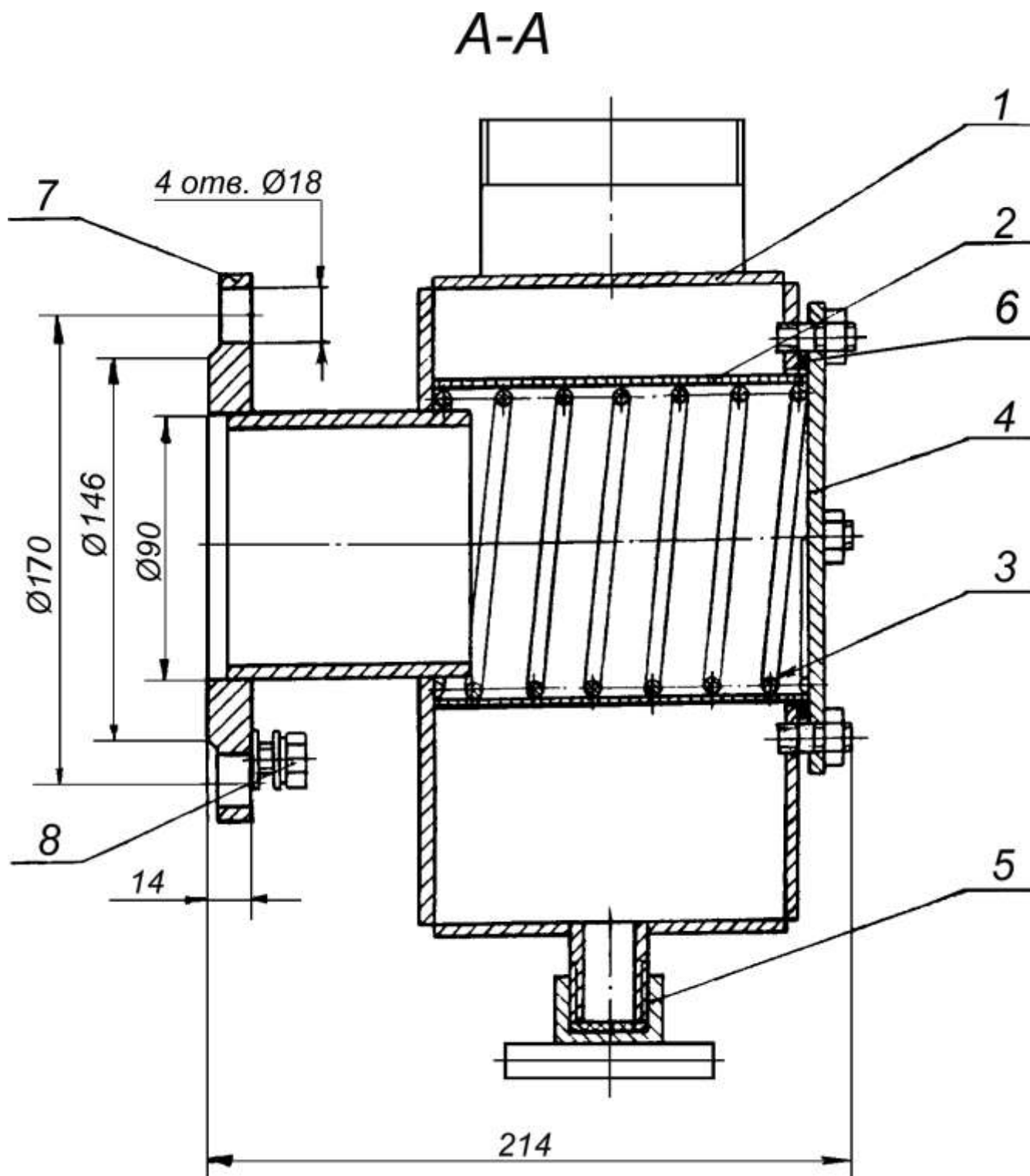


Рисунок 2 – Фильтр сливной ФС-80